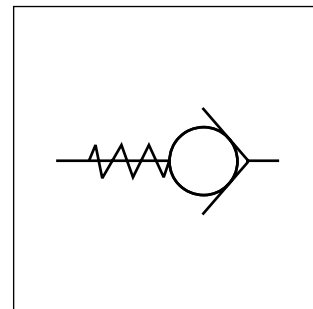
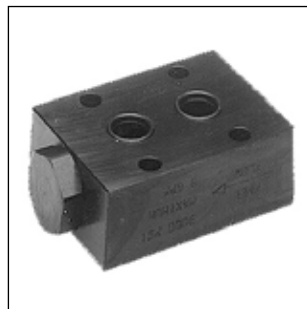
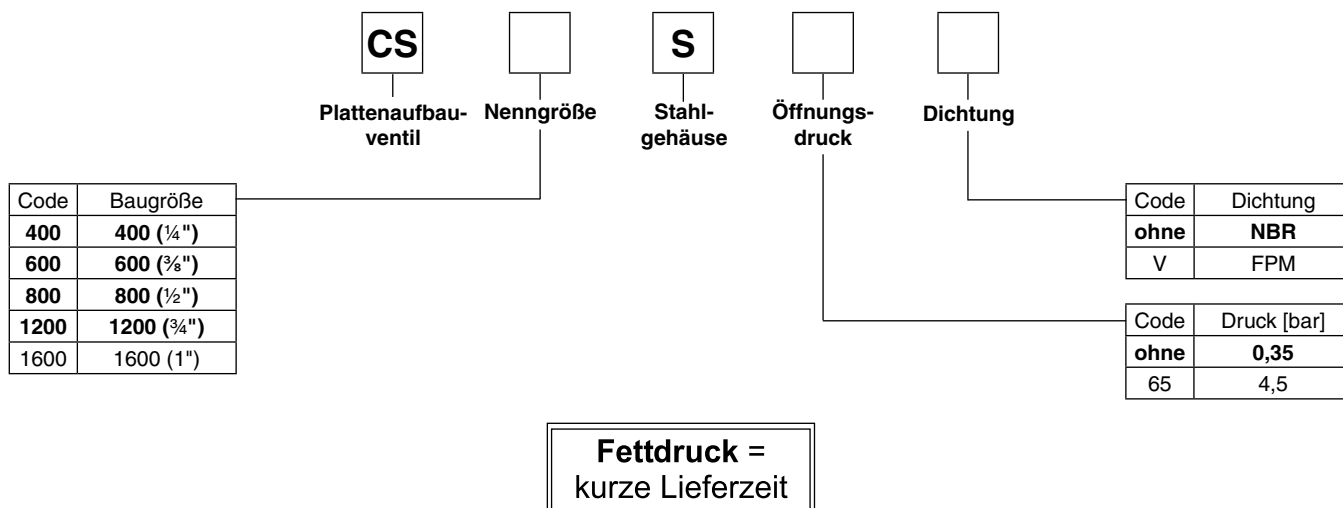


Manatrol Rückschlagventile der Serie CS für Platten-
aufbau erlauben freien Durchfluss in einer Richtung und
sperren in Gegenrichtung ab.

Spezifische Manatrol Kegel- und Kegelführungen gewähr-
leisten zuverlässige Funktion auch bei hohen Strömungs-
geschwindigkeiten und/oder Pulsationen.



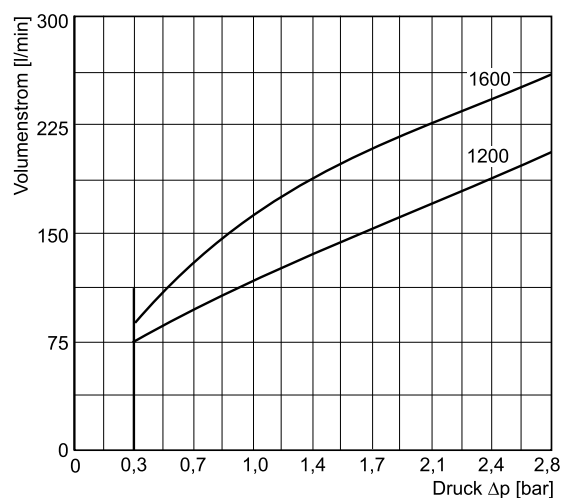
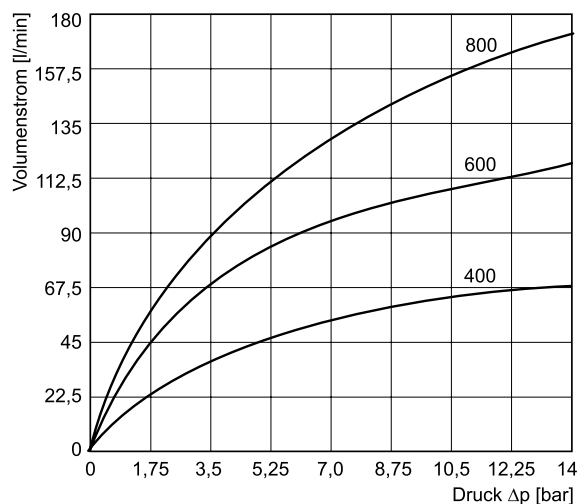
Bestellschlüssel



6

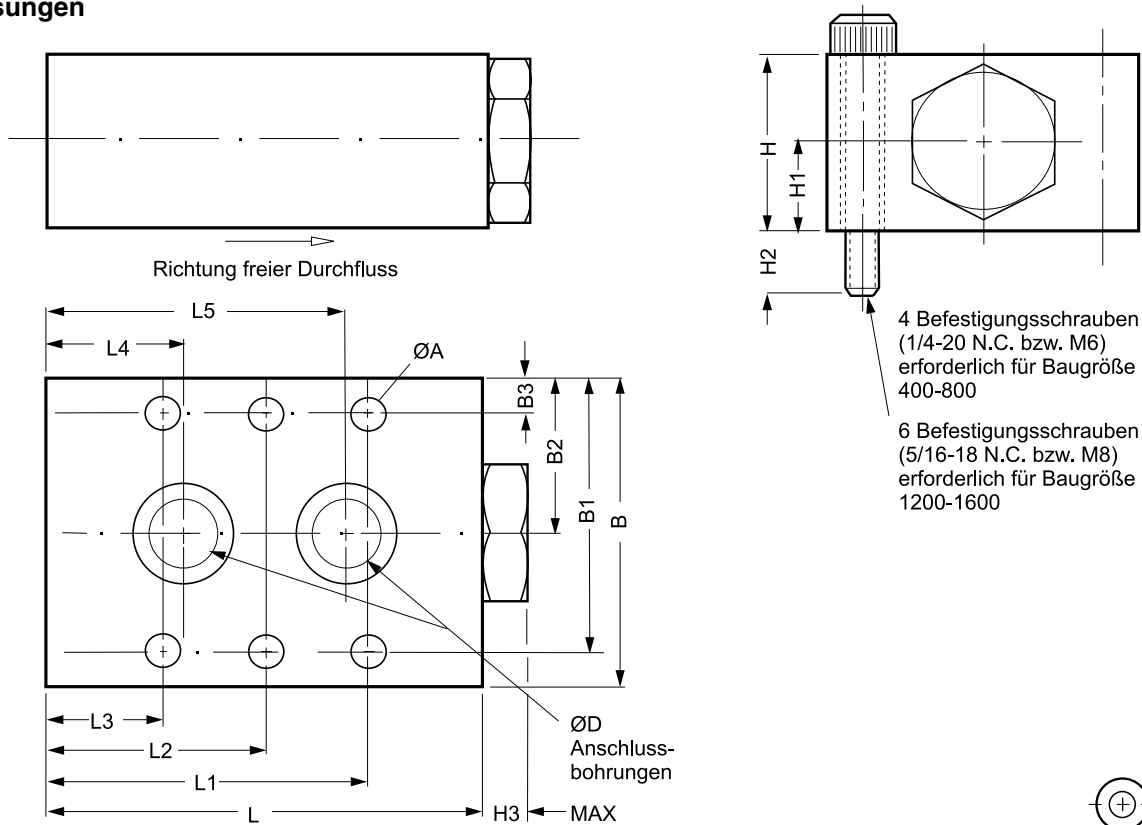
Technische Daten

Allgemein						
Baugröße		400	600	800	1200	1600
MTTF _D -Wert	[Jahre]	150				
Gewicht	[kg]	0,5	0,7	1,0	2,3	3,5
Umgebungstemperatur	[°C]	-20...+60				
Hydraulisch						
Betriebsdruck	[bar]	210	210	210	210	210
Druckabfall Δp	[bar]	10	10	10	1	1
Volumenstrom	[l/min]	65	110	155	112	160
Druckmedium		Hydrauliköl nach DIN 51524				
Druckmediumtemperatur	[°C]	-20...+70 (NBR: -25...+70)				
Viskosität, zulässig	[cSt] / [mm²/s]	20...400				
empfohlen	[cSt] / [mm²/s]	30...80				
Zulässiger Verschmutzungsgrad		ISO 4406 (1999): 18/16/13				

$\Delta p/Q$ -Kennlinien

Alle Kennlinien gemessen mit HLP46 bei 50 °C.

Abmessungen



Baugröße	ØD	ØA	L	L1	L2	L3	L4	L5	B3	B2	B1	B	H	H1	H2	H3	Gewicht [kg]
CS 400S	7,1	6,35	63,5	49,0	—	14,2	19,1	44,5	5,3	22,1	38,9	44,5	22,1	10,9	9,9	7,9	0,5
CS 600S	10,2	6,35	69,9	51,6	—	18,0	22,1	47,5	6,4	25,4	44,5	50,8	25,4	12,7	13,0	8,1	0,7
CS 800S	11,9	6,35	80,7	59,4	—	21,3	25,4	55,6	6,4	28,4	50,8	57,2	31,8	15,7	13,2	8,1	1,0
CS 1200S	17,3	8,5	103,9	89,9	51,8	13,7	25,1	79,2	7,9	34,8	61,7	69,9	44,5	22,1	14,5	10,7	2,3
CS 1600S	22,1	8,5	127,0	111,0	63,5	15,7	34,8	91,9	7,9	38,1	68,1	76,2	50,8	25,4	14,5	10,7	3,5